



DRIVING SURFACE PERFECTION™

FICHE TECHNIQUE

Version 2.1

Aérosol 2K RAPTOR

Revêtement de Protection



FICHE TECHNIQUE ET GUIDE D'UTILISATION

Le Système d'Aérosol 2K RAPTOR est un moyen pratique, facile et rapide à appliquer, sans compromettre les performances et sans équipement de pulvérisation nécessaire. Idéal pour les petites réparations et les petits travaux. Plus qu'un simple revêtement pour bennes de pick-up, RAPTOR est très résistant et durable. Utilisez RAPTOR sur les surfaces qui ont besoin d'une protection pour résister aux situations les plus difficiles. RAPTOR est simple à utiliser. Vous pouvez maintenant appliquer le Système d'Aérosol 2K RAPTOR pour une application propre et sans nettoyage. C'est facile !

CARACTÉRISTIQUES

DURABLE

La performance 2K donne une surface résistante, qui protège également contre la rouille.

RÉSISTANT AUX U.V.

Excellente protection contre les U.V., pas de décoloration.

IMPERMÉABLE

Étanche, il empêche l'eau, la moisissure et la rouille de pénétrer.

TEXTURES

Différentes textures peuvent être créées à partir d'un seul aérosol.

RAPIDE ET FACILE A UTILISER

Facile à activer. Sans mélange, ni pistolet à nettoyer.

SURFACES ET PRÉPARATION



Surfaces

- Peinture d'Origine
- Aluminium*
- Métal Nu*
- Galvanisé*
- Mastics Polyester
- Plastiques Rigides*
- Fibre de Verre*
- Cataphorèse *
- Bois*

* Voir la section "Préparation de la Surface" ci-dessous pour plus de détails.



Préparation de la surface

Pour de meilleurs résultats, une bonne préparation est essentielle.

1. Enlever tous les résidus et la rouille de la surface à revêtir.
2. Nettoyer et dégraisser la surface.
3. Poncer la surface avec le grain requis (voir ci-dessous).
4. Re-nettoyer la surface.
5. Pour les zones difficiles d'accès, telles que les coins internes, etc., appliquer d'abord le Promoteur d'Adhérence RAPTOR pour une adhérence optimale.

* Métal : Poncer avec : métal nu P80-180; Aluminium / Galvanisé P120-180.

Métal nu exposé : Apprêter avec l'Apprêt Époxy Anti-Rouille RAPTOR pour une adhérence et une résistance à la corrosion optimales.

* Plastique rigide (ABF, SMC) et fibre de verre : Poncer avec P120-180. Nettoyer et dégraisser.

* Plastique souple (TPO, EDPM et PP) : Poncer avec P180-320. Nettoyer et dégraisser. Appliquer d'abord le Promoteur d'Adhérence RAPTOR (RPTAP/AL).

* Cataphorèse: érafler la surface avec un disque abrasif puis nettoyer et dégraisser.

* Bois : RAPTOR peut être appliqué sur du bois propre et sec.



DRIVING SURFACE PERFECTION™

FICHE TECHNIQUE

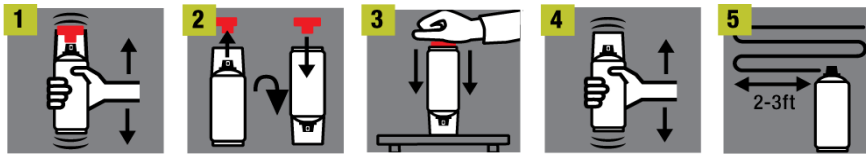
Version 2.1

Aérosol 2K RAPTOR

Revêtement de Protection



Mélange et Activation



1. Bien agiter l'aérosol pendant 2 minutes avant l'activation.
2. Enlever le bouton sous le guide d'instruction, sur le bouchon. Retourner l'aérosol et placer le bouton sur l'emplacement de la base de l'aérosol.
3. Placer l'aérosol et son bouchon sur une surface solide. Pousser le bouton complètement avec la paume de votre main pour percuter l'activateur dans l'aérosol.
4. Agiter l'aérosol pendant 2 minutes avant utilisation.

Une fois activé, la durée de vie du mélange est d'environ 60 minutes. Jeter le produit restant après 60 minutes.



Couches

Nous recommandons de faire un test pour déterminer la texture souhaitée.

Minimum de 2 couches requises à 60-90 cm de la surface.

Comment créer les textures communes ?

Texture structurée gras :

- 1 Appliquer une couche épaisse à 1m de distance, en vous déplaçant lentement sur le panneau avec un mouvement régulier en chevauchant chaque passe pour créer une couche continue.
- 2 Retourner l'aérosol et vaporiser pour dégager la valve.
- 3 Après 20 minutes, appliquer une deuxième couche comme la première.
- 4 Retourner l'aérosol et vaporiser pour dégager la valve.



CONSEIL: Pour un meilleur résultat, éviter une couche trop épaisse autour des bords et coins.

Texture structurée fin :

- 1 Appliquer une couche épaisse à 1m de distance, en vous déplaçant lentement sur le panneau avec un mouvement régulier en chevauchant chaque passe pour créer une couche continue.
- 2 Retourner l'aérosol et vaporiser pour dégager la valve.
- 3 Après 20 minutes, appliquer une deuxième couche plus légère et plus loin de la surface, en vous déplaçant plus rapidement sur le panneau.
- 4 Retourner l'aérosol et vaporiser pour dégager la valve.





Aérosol 2K RAPTOR

Revêtement de Protection



DRIVING SURFACE PERFECTION™

FICHE TECHNIQUE

Version 2.1

Texture structurée standard :

- 1 Appliquer une couche légère à une distance de 1m en vous déplaçant rapidement sur le panneau.
- 2 Retourner l'aérosol et vaporiser pour dégager la valve.
- 3 Après 20 minutes, appliquer une deuxième couche comme la première.
- 4 Retourner l'aérosol et vaporiser pour dégager la valve.



Texture rugueuse mate :

- 1 Appliquer une légère couche avec des gouttes à une distance de 1m jusqu'à ce que la surface soit opaque.
- 2 Retourner l'aérosol et vaporiser pour dégager la valve.
- 3 Après 20 minutes, appliquer une seconde couche très légère et plus loin de la surface pour uniformiser la texture.
- 4 Retourner l'aérosol et vaporiser pour dégager la valve.



CONSEIL: Si la finition n'est pas homogène, une couche supplémentaire peut être appliquée en respectant bien les distances de pulvérisation.

Microns / Couche 200µ selon la texture pour 2 couches

Couverture Théorique Moyenne 1.3m² selon la texture



Désolvantation / min à 20°C

Entre chaque couche

20 mins



Temps de Séchage

Temps de Manipulation à 20°C

< 60 minutes

Séchage Complet à 20°C

5-7 jours

Temps Revêtement

Après 6 heures. Si une couche de finition est appliquée après 24 heures, la surface doit d'abord être légèrement rayée et dégraissée.

STORAGE & VOC INFORMATION



Durée de vie

3 ans si stocké dans les conditions optimales.

Avant leur utilisation, les aérosols devraient être conservés pendant deux heures à température ambiante. Pour un stockage à long terme, les conserver dans une zone sèche, bien ventilée et éloignée de la lumière directe du soleil et du givre. Pour nettoyer la buse et maximiser sa durée de vie, retourner toujours l'aérosol et vaporiser à l'envers pendant quelques secondes après chaque utilisation. Si la buse est bloquée, la retirer et la tremper dans des diluants.

Température de Stockage Recommandée 5°C - 25°C

Température d'Application Recommandée 20°C



Information COV

La limite Européenne pour ce produit (catégorie de produit IIB(e)) prêt à l'emploi est de 840g/litre. Le contenu COV de ce produit prêt à l'emploi est de 526 g/litre.

Référence	Format	Couleur	COV g/l
RLB/AL	Aérosol 400ml	Noir	526
RLW/AL	Aérosol 400ml	Blanc	533



Aérosol 2K RAPTOR

Revêtement de Protection



DRIVING SURFACE PERFECTION™

FICHE TECHNIQUE

Version 2.1

IMPORTANT : Lire les instructions avant utilisation.

Ce produit contient des matières dangereuses, par conséquent un équipement personnel de sécurité approprié doit toujours être porté. Merci de vous référer à l'étiquette et consulter la fiche de sécurité pour les informations de maintenance et de protection. U-POL rejette toute responsabilité si l'utilisateur ne porte pas l'équipement de protection personnel recommandé. Les données ci-dessus sont à titre indicatif et peuvent changer sans avertissement. Les recommandations relatives à l'utilisation et l'application de nos produits sont basées sur nos expériences et connaissances. Il en va de la responsabilité de l'acheteur de s'assurer de l'adéquation des produits pour leur propre utilisation et de vérifier leur mise à jour. Les plus récentes informations sont disponibles sur notre site Internet www.u-pol.com. U-POL n'est pas responsable des résultats obtenus par d'autres méthodes sur lesquelles nous n'avons aucun contrôle, en cela, U-POL n'est pas responsable des dommages directs ou indirects, notamment une perte de profits.

U-POL Ltd

The Grange, 100 High Street
Southgate, Londres, N14 6BN, Angleterre
WWW.U-POL.COM

Ventes France

T: +33 (0)1 76 76 97 48
F: +33 (0)1 77 72 27 10
fr.sales@u-pol.com

International

T: +44 (0)20 8492 5900
F: +44 (0)20 8150 5605
sales@u-pol.com

Service Technique

T: +44 (0)1933 230 310
F: +44 (0)1933 425 797
technicaldepartment@u-pol.com
